

# Matrix Runner

## RUNNERS



A division of  
Beaulieu International Group  
BFS Europe NV  
Groenedreef 15A, 9770 Kruisem  
www.beaulieu-needlefelt.com

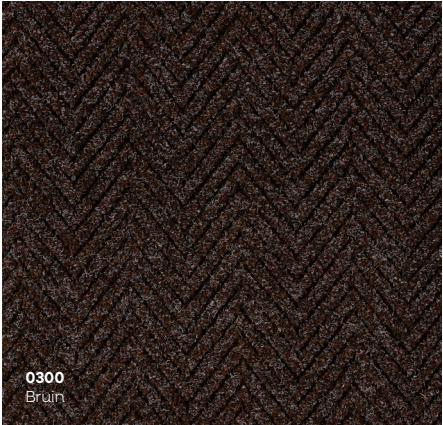


<b>Manufacturing process</b> Herstellungsverfahren Procédé de fabrication Proceso de fabricación	<b>DIN 61151</b>	<b>Needle felt</b>
<b>Pile composition</b> Polmaterial Composition des fibres Composición de la fibra	-	<b>100% PP</b>
<b>Surface structure</b> Oberflächenstruktur Aspect de surface Estructura de la superficie	-	<b>Rib</b>
<b>Backing</b> Rücken Dossier Soporte	<b>ISO 2424</b>	<b>Gel</b>
<b>Pile weight</b> Polgewicht Poids des fibres Peso de la fibra	<b>ISO 8453</b>	<b>1300 g/m²</b>
<b>Total weight</b> Gesamtgewicht Poids total Peso total	<b>ISO 8453</b>	<b>1900 g/m²</b>
<b>Pile height</b> Polhöhe Hauteur du velours Altura de la fibra	<b>ISO 1765</b>	<b>9 mm</b>
<b>Total height</b> Gesamthöhe Hauteur totale Altura total	<b>ISO 1765</b>	<b>11 mm</b>
<b>Roll length</b> Länge Longueur Longitud del rollo	-	<b>25 m</b>
<b>Fire classification</b> Brandklassifizierung Classement feu Clasificación de fuego	<b>EN 13501-1</b>	<b>Efl</b>



# Matrix Runner

Code	2 m
0226	○
0300	○
0700	○
0802	○
0901	○
0923	○



Colours may slightly vary from batch to batch. Characteristics in line with EN 1307 standards. We reserve the right to alter technical specifications. Protection foil is not suitable in humid conditions.

Die Farben können von Charge zu Charge leicht variieren. Die Eigenschaften entsprechen der Norm EN 1307, Änderungen der technischen Daten sind vorbehalten. Die Schutzfolie ist nicht für den Einsatz in feuchten Umgebungen geeignet.

Les couleurs peuvent varier légèrement d'un lot à l'autre. Caractéristiques conformes aux normes EN 1307. Nous nous réservons le droit de modifier les spécifications techniques. Le film de protection n'est pas adapté aux conditions humides.

Los colores pueden variar ligeramente de un lote a otro. Las características están en línea con los estándares EN 1307. Nos reservamos el derecho de modificar las especificaciones técnicas. La lámina protectora no es adecuada para condiciones húmedas.